

Frédéric Perroux

Projet « la Clef »



Tour/management
Larsen Concerts
Pierre Lebriquir
6, Avenue du Parc de Procé, 44100 Nantes
Tel/Fax : 02.40.69.39.00
Portable 06.30.55.03.60
pierre@larsenconcerts.com
www.larsenconcerts.com
RCS Nantes 481.362.812.00010
Licences 2-1001205 3-1001206

Son parcours. . .

Frédéric Perroux est né en décembre 1971 à Saint Calais (Sarthe). A 14 ans il rencontre Daniel Schmitt qui lui transmet la passion de la batterie et des percussions.

Il multiplie les rencontres avec des artistes d'horizons différents: théâtre, danse contemporaine, arts plastiques, cinéma, musique, autant d'occasions d'échanger et de rechercher l'osmose entre les univers artistiques. En 2006 et 2007, Frédéric participe au *stage de musique Aïssawa*, organisé par *Tremolino à Meknès*, au Maroc.

De retour en France, il décide d'enregistrer son premier disque, synthèse de ces quinze années de parcours autour des musiques du monde. "*La Clef*" voit le jour en avril 2007, produit par La Boule Jaune avec le soutien de Larsen concerts. L'album propose des créations surprenantes, où l'on se retrouve absorbé dans un univers aux *sonorités chaleureuses*.

Voyager sur son Myspace: <http://www.myspace.com/fredperroux>



Le projet « la Clef »

Artiste complet, musicien multi-instrumentiste, auteur, compositeur, interprète, Frédéric Perroux nous offre des **compositions aériennes**, où les rythmiques du monde se mêlent à l'occident, où le Maroc côtoie la côte bretonne, où la fontaine de Foundouk El Hanna prend un aspect muezzin et «electro» à la fois.

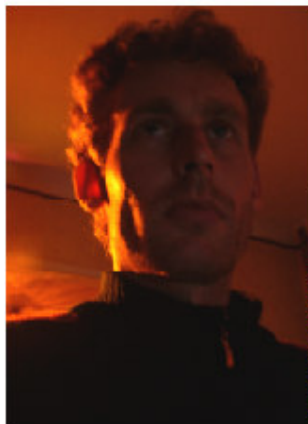
L'album nous invite dans un **univers sonore où se croisent et se mélangent des musiques du monde** rythmées par des sons, des éléments naturels, des percussions ethniques et un electro soft. Ses installations sonores et la grande variété de ses instruments garantissent une performance solo remarquable.

Tour à tour **acoustique, electro ou jazzy**, la musique de Frédéric Perroux nous fait voyager à travers des ambiances et des pays lointains.

Deux formules de « **La Clef** » sont disponibles ;

- la « formule solo » où Frédéric Perroux est seul. Cette formule est plus « electro » où les percussions et la batterie sont très présentes. Grâce à ses enregistrements et ses machines il offre une palette musicale très riche.
- la « formule groupe » où il est entouré de trois musiciens. Les artistes utilisent tour à tour l'accordéon, le synthétiseur, les percussions, la basse, la guitare et le saxophone. Cette formule est plus acoustique.

En parallèle de cela Frédéric Perroux développe un nouveau projet, le projet « 7/4 ». Il sortira sous la forme d'un dual-disc, c'est-à-dire qu'il sera composé d'un CD et d'un DVD où il met en image ses musiques.



A propos de la musique de Frédéric Perroux



«C'est ainsi que dans une sorte de fleuve majestueux se frôlent et se télescopent, comme autant d'échos d'une bruissante planète en gestation, piano, guitare, accordéon, instruments traditionnels, souvent africains, voix lointaines, craquements, bruit de pluie. C'est inclassable, troublant, entêtant. Beau.»

Jean Thefaine dans la revue Place publique le 13 Juillet 2007



«Enveloppant, vaporeux et chaud comme les vagues s'échouant sur la grève d'une terre arabe, comme l'eau coulant d'une fontaine d'un riyad - le jardin intérieur d'une médina... Autant d'évocations animistes d'un monde dont la voix représente l'union entre la Nature et l'homme.»

Marielle Delaunay dans la revue Tohu Bohu, le 1 Juillet 2007



«La clef, un album libre entre ambient et musique du monde, à la force hypnotique renforcée par l'utilisation d'éléments naturels et de voix orientales. La clef d'entrée dans un univers fascinant et apaisant»

Julien Bouliou dans Estuaire Magazine, le 5 Juin 2007

Pour plus d'informations n'hésitez pas à nous contacter

Tour/management

Larsen Concerts

Pierre Lebriquir

6, Avenue du Parc de Procé, 44100 Nantes

Tel/Fax : 02.40.69.39.00

Portable 06.30.55.03.60

pierre@larsenconcerts.com

www.larsenconcerts.com

RCS Nantes 481.362.812.00010

Licences 2-1001205 3-1001206